



F
Freire
2660

21
departamentos
EXCLUSIVOS

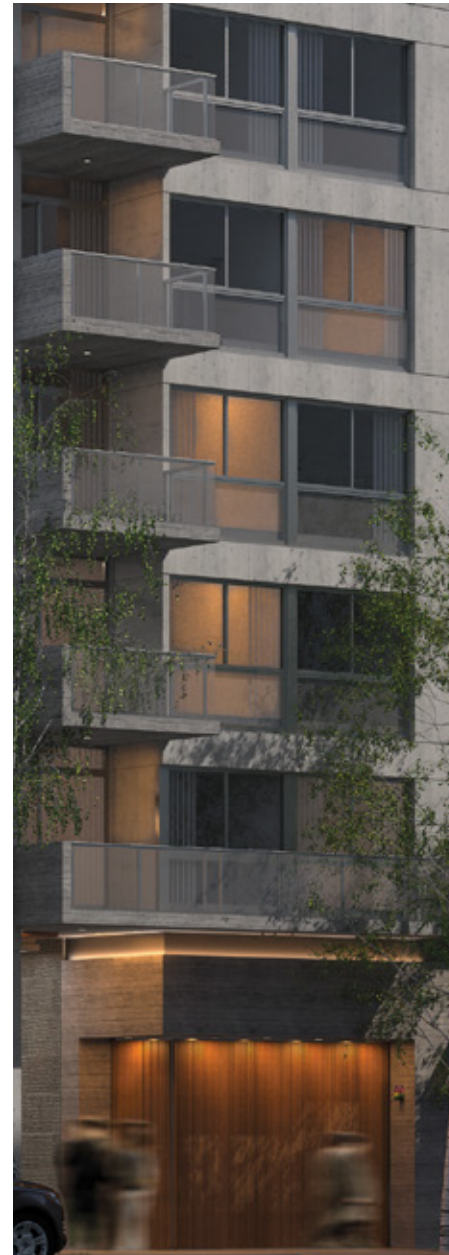


Una obra es creación, es sumar voluntades, es alinear los impulsos, es fuerza superadora, es inspiración compartida, es dominar el espacio, es empeño y perseverancia, es responsabilidad en el ser y en el parecer...

CONCRIT S.A lo invita a considerar el emprendimiento **FREIRE 2660** concebido bajo un concepto de diseño, funcionalidad y luminosidad.

La tecnología a aplicar, la calidad de materiales, los detalles de terminación y los amenities brindarán una muy alta prestación acorde a la categoría que tendrá **FREIRE 2660**

Quedamos a su disposición para atender cualquier consulta. Queremos contarlos entre los propietarios de este esmerado desarrollo.



Ubicación

Mapa Pág. 03

El Edificio

Descripción Pág. 04

Planta Baja Pág. 06

Entrepiso Pág. 07

8º piso Pág. 08

9º piso Pág. 09

Unidades

Dpto. A Pág. 10

Dpto. B Pág. 12

Dpto. C Pág. 14

1º piso Pág. 16

2º a 6º piso Pág. 17

7º piso Pág. 18

Terraza Pág. 19

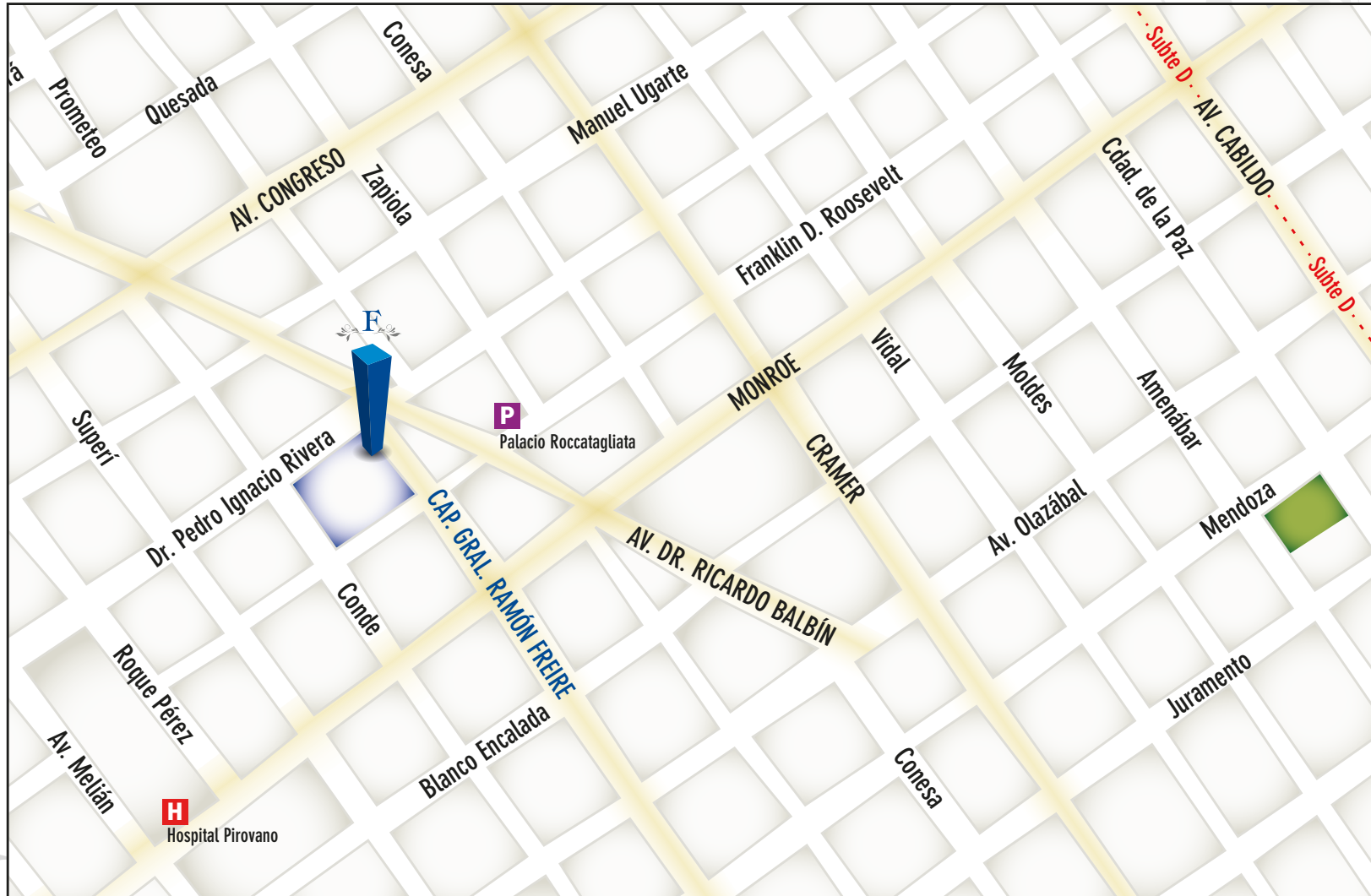
Especificaciones Técnicas

Terminaciones Pág. 20

Emprendimientos concluídos

Obras anteriores Pág. 22

Ubicación



El Edificio

El edificio de 8 pisos contará al frente con 7 departamentos de 3 dormitorios y al contrafrente con 14 monoambientes, de los cuales 7 serán claramente divisibles a 2 ambientes.

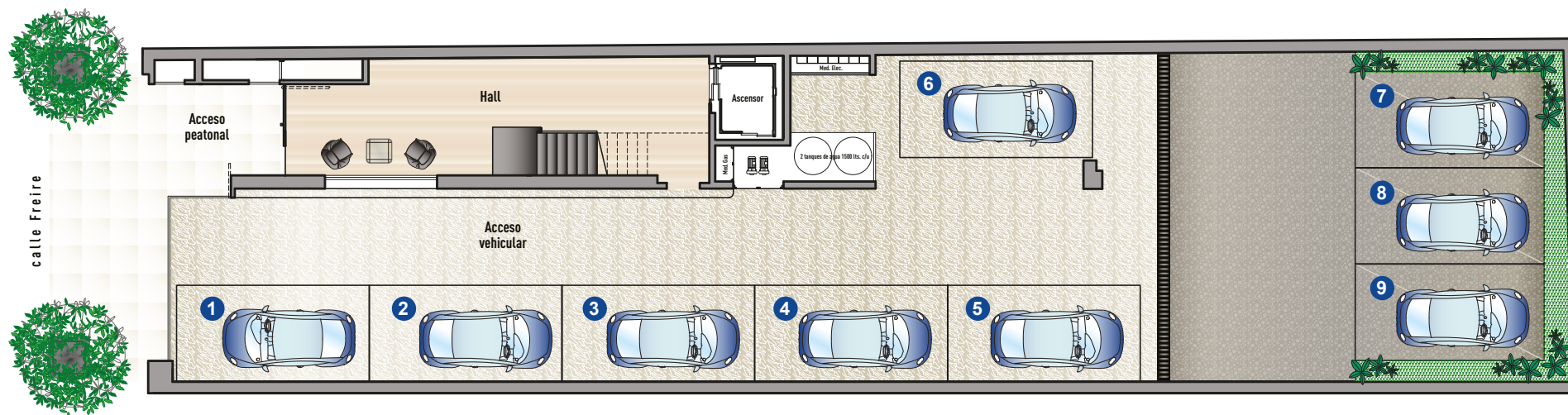
Todas las unidades tendrán expansiones: balcones aterrazados, patios ó cómodos balcones con vistas bien abiertas. Habrán 9 cocheras fijas, un hall de entrada de doble altura y Solarium.

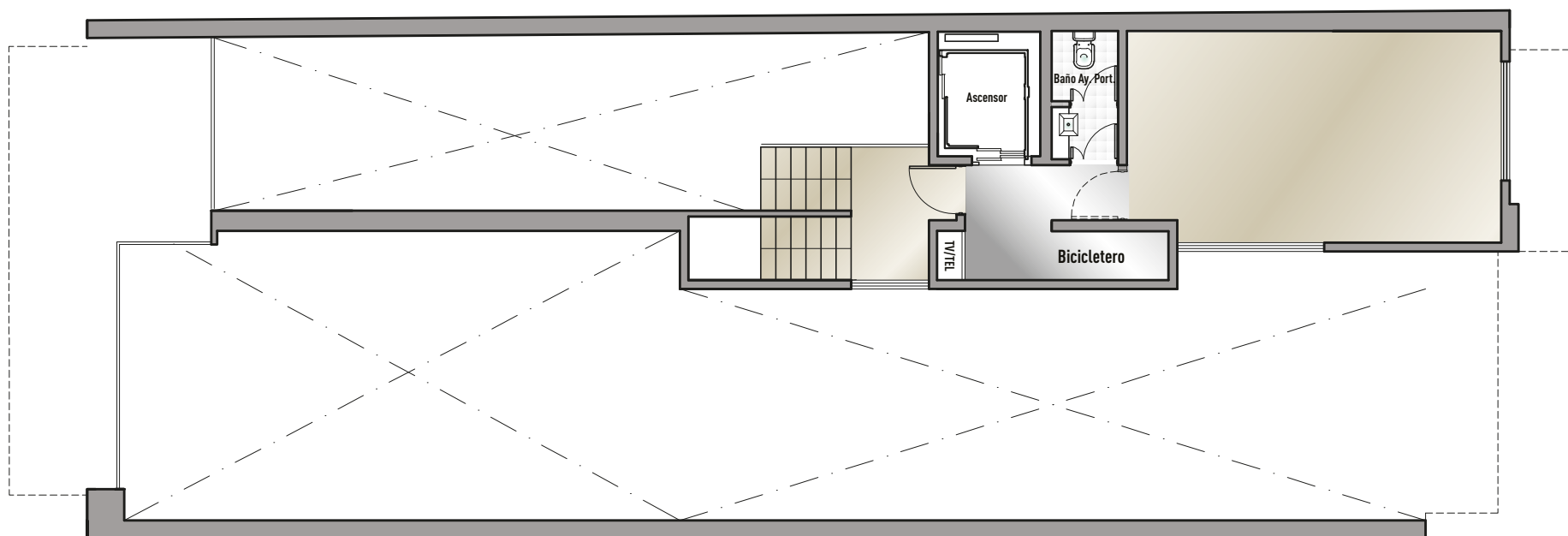


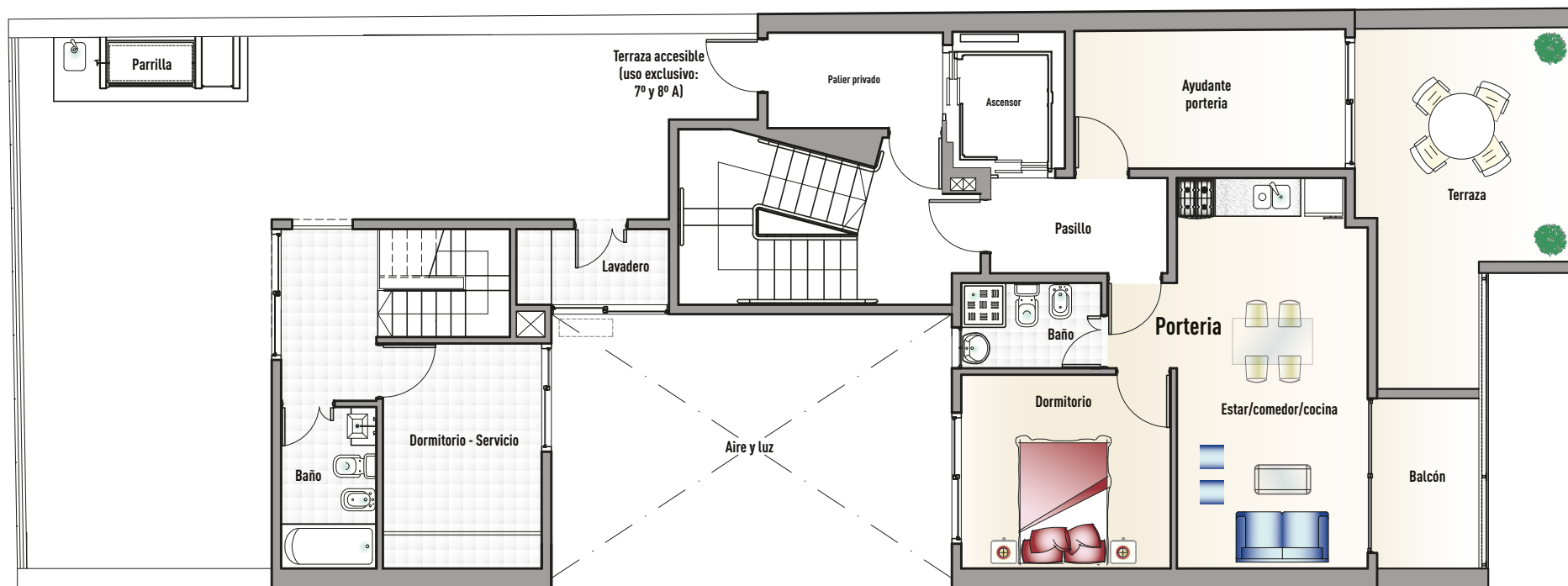


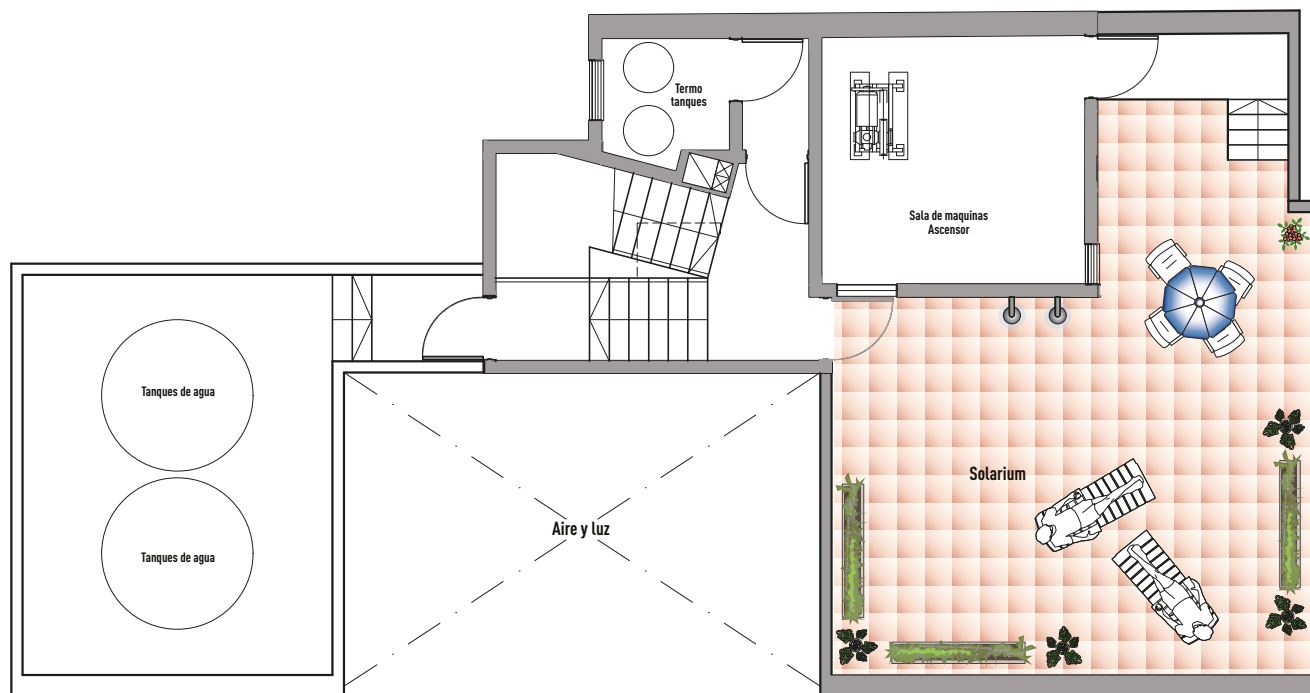
Hall de entrada







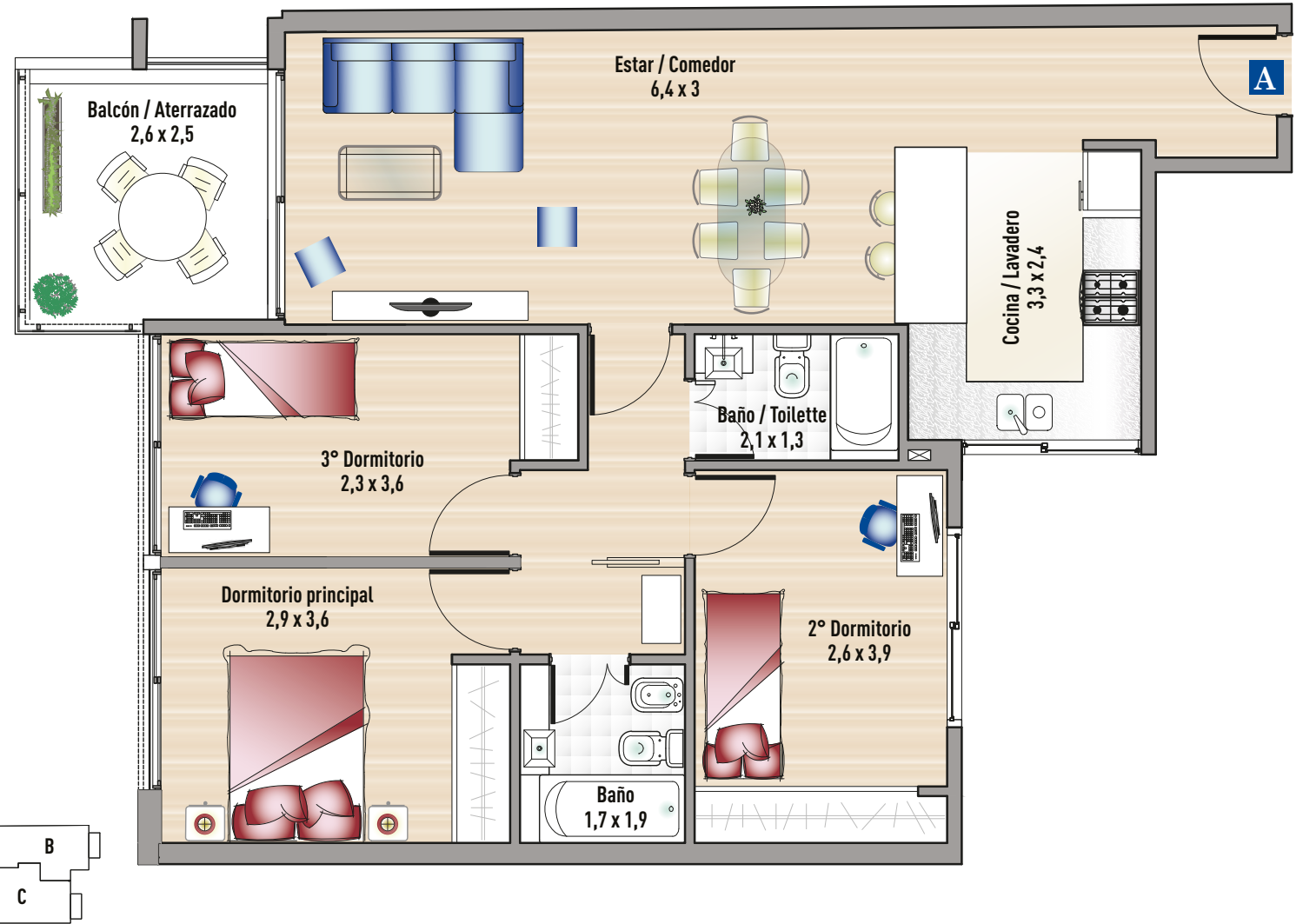




Unidades
Dpto. A | 3 Dormitorios



Unidades
Dpto. A | 3 Dormitorios



Sup. Cubierta:
74,6 m²

Sup. Semicubierta:
7,7 m²

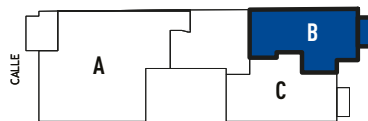
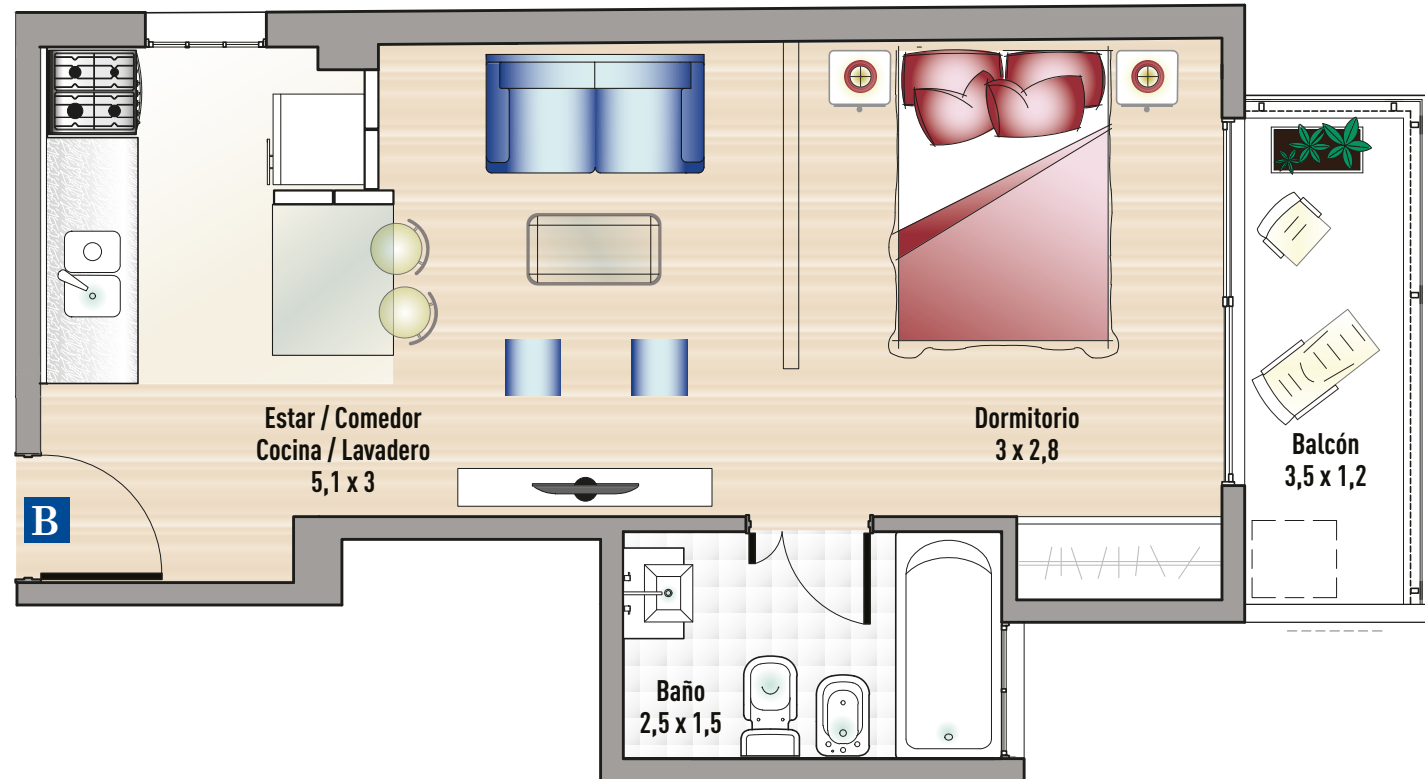
Sup. Total:
82,5 m²



Sup. Cubierta:
30,1 m²

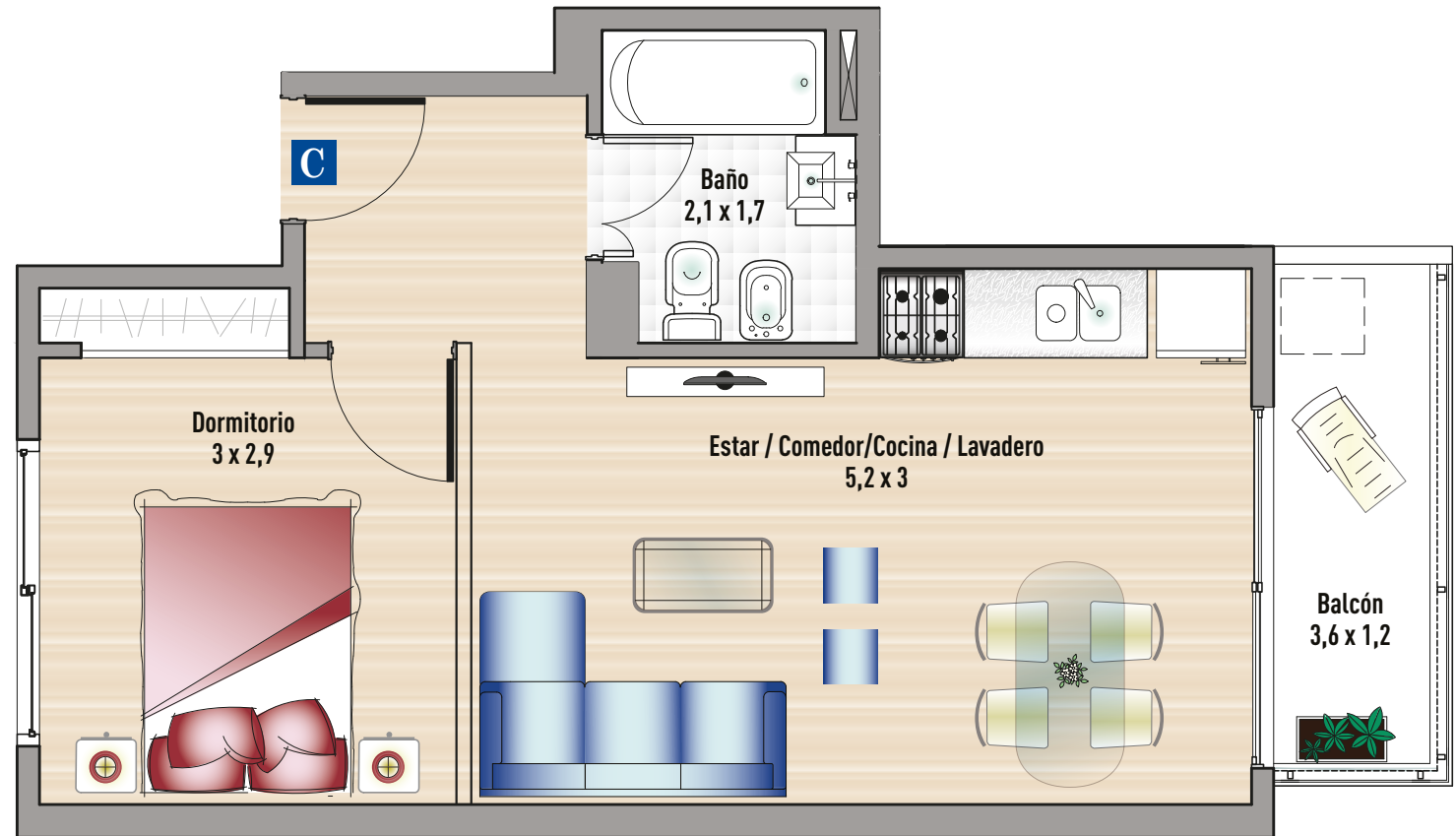
Sup. Semicubierta:
4,2 m²

Sup. Total:
34,5 m²





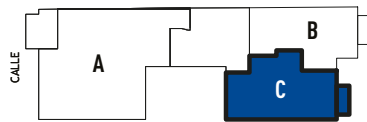
Unidades
Dpto. C | Mono Amb. Divisible



Sup. Cubierta:
34 m²

Sup. Semicubierta:
4,4 m²

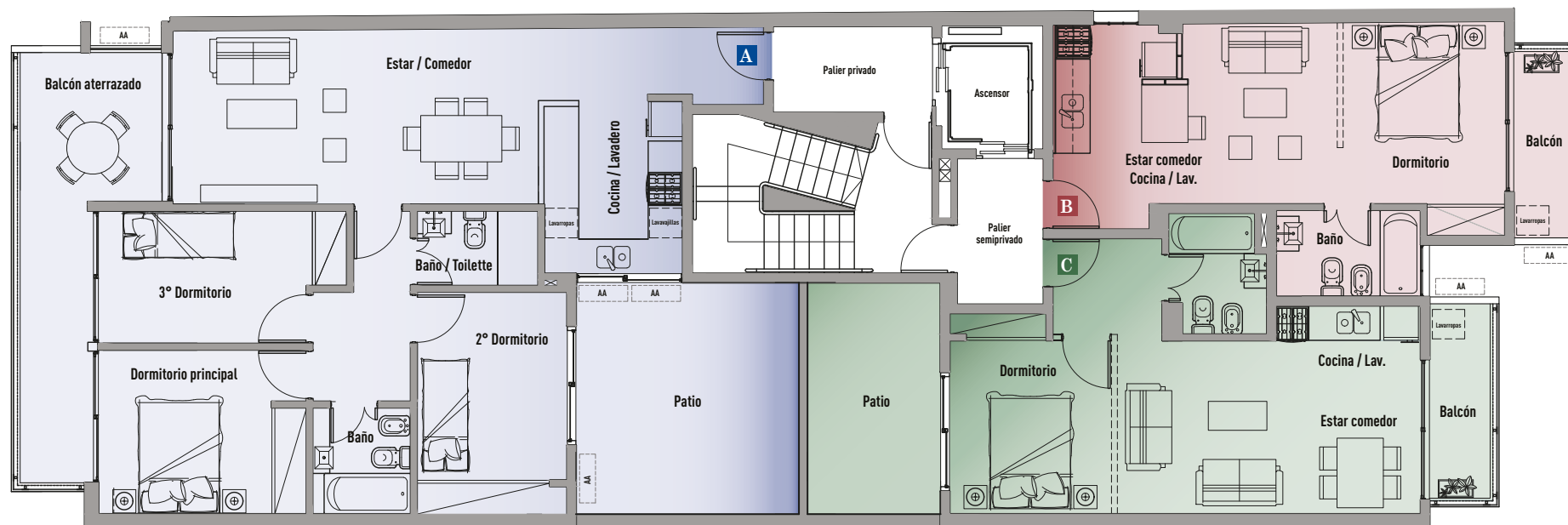
Sup. Total:
38,5 m²



Las medidas son aproximadas, las definitivas surgirán oportunamente del plano de subdivisión. El mobiliario fue incluido a modo ilustrativo y no forman parte del contrato.

Unidades

1º piso Dptos. A - B - C



Unidad A:
89 m² + Patio 15 m²

Unidad B:
34,5 m²

Unidad C:
38,5 m² + Patio 9 m²

Las medidas son aproximadas, las definitivas surgirán oportunamente del plano de subdivisión. El mobiliario fue incluido a modo ilustrativo y no forman parte del contrato.



Unidad A:
82,5 m²

Unidad B:
34,5 m²

Unidad C:
38,5 m²

Las medidas son aproximadas, las definitivas surgirán oportunamente del plano de subdivisión. El mobiliario fue incluido a modo ilustrativo y no forman parte del contrato.

Unidades

7º piso Dptos. A - B - C



Unidad A:
79 m² + Lav. y Dormitorio 8º 21 m² + Terraza 8º 44 m²

Unidad B:
34,5 m²

Unidad C:
38,5 m²

Las medidas son aproximadas, las definitivas surgirán oportunamente del plano de subdivisión. El mobiliario fue incluido a modo ilustrativo y no forman parte del contrato.



Especificaciones Técnicas

TABIQUEOS INTERIORES DE LAS UNIDADES

Mampostería de ladrillos con terminaciones en yeso, pintura al látex de primera calidad.

SOLADOS

En living, dormitorios, baños y cocinas, pisos porcelanato y cerámicos. Patios, balcones y terrazas llevarán pisos cerámicos.

CARPINTERIA EXTERIOR

Carpintería con premarco y marco de aluminio en todas las aberturas que den al exterior con hojas de aluminio anodizado natural. Se instalarán cortinas (black outs) en todos los dormitorios del frente.

PUERTAS DE ENTRADA DE UNIDADES

Las puertas de entrada de las unidades serán de doble chapa reforzada con pernos de seguridad y 3 cerraduras de seguridad.

TELEFONIA

Bocas de teléfono en todos los ambientes principales.

ACONDICIONAMIENTO TERMICO

- Unidades al Frente:

Para calefacción, se instalará un sistema individual de piso radiante alimentado por caldera dual a gas.

Para refrigeración se dejará prevista la instalación de la

cañería empotrada para un futuro sistema de acondicionamiento de aire mediante splits individuales en living y dormitorios.

- Unidades al Contrafrente:

Para calefacción y refrigeración se instalará un equipo de aire individual Split frío-calor.

COCINA

- Unidades al frente: Se instalarán anafes a gas y hornos eléctricos de 1ra calidad. Se incluirán campanas con salida al exterior.

- Unidades al contrafrente: Se instalarán cocinas eléctricas de 1ra calidad. Se incluirán campanas con salida al exterior.

INCENDIO

El edificio contará con un sistema de protección contra incendio por medio de matafuegos e hidrantes en paliers y en cochera. Todo de acuerdo a reglamentaciones vigentes.

HERRAJES

Serán de primera calidad, en bronce platil.

PINTURA

Las unidades y todas las partes comunes se entregarán con pintura al látex en paredes y esmaltes sintéticos de primera calidad en carpintería de hierro.

Especificaciones Técnicas

CIELORRASOS

Aplicados de yeso o suspendidos con metal desplegado en sistema tradicional de yeso.

REVESTIMIENTOS Y MESADAS

Baños revestidos en porcelanato y cerámica esmaltada. Llevarán mesadas de granito ó madera con su correspondientes bachas, accesorios y espejo. Las cocinas llevarán mesada de granito.

CARPINTERIA DE MADERA

Las puertas serán ejecutadas en placas de 45 mm. de espesor y serán pintadas con esmalte sintético. Los muebles bajo mesada y alacena de cocina serán enchapados en melamina de primera calidad. Los placards tendrán interiores completos.

TELEVISION / INTERNET

La instalación de TV incluirá canalizaciones para videocable y datos en todos los ambientes principales. Se contratará a la empresa Cablevisión y/ó Telecentro.

AGUA CALIENTE

- Unidades al Frente:

Se instalará sistema individual de caldera dual a gas.

- Unidades al Contrafrente:

Este servicio será abastecido por termotanque central.

ASCENSOR

Totalmente automático, marca Condor. La cabina será con puertas automáticas de acero inoxidable en planta baja y cabina, y espejo en el interior.

INSTALACION SANITARIA

La instalación para agua fría y caliente, las montantes y cañerías de distribución de agua y desagües se ejecutarán con cañerías de termofusión.

Los artefactos sanitarios serán línea Ferrum Bari. La grifería será marca FV línea Libby. Todas las unidades cuentan con las conexiones para la instalación de un lavarropas.

AREAS COMUNES

El edificio contará con hall de entrada de categoría y Solarium.

AREAS EXCLUSIVAS

Serán un total de 21 departamentos y 9 espacios para cocheras.

Emprendimientos concluídos



Castillo 158



Castillo 839



Castillo 430



Castillo 440



Julián Álvarez 128



Julián Álvarez 760



Nuñez 4712



Manuela Pedraza 4821



Manuela Pedraza 4887



Ibero 4341



Diaz Colodrero 3242



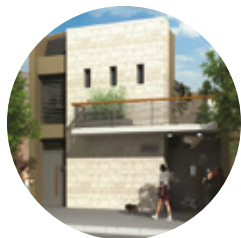
Av. Chorroarín 1452



Lerma 215



Aguirre 952



Mercedes 3020



San Nicolás 4760



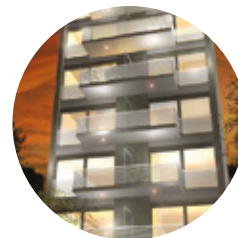
Crámer 4679



Espinosa 1120



Olleros 3540



Belaustegui 979



Terrero 625



Condarco 5050



La Pampa 5439



Lugones 3031



Lugones 3454



Mariano Acha 3072

Comercializa



4788.5043

Proyecto y Dirección de Obra



openprop.com.ar/freire2660