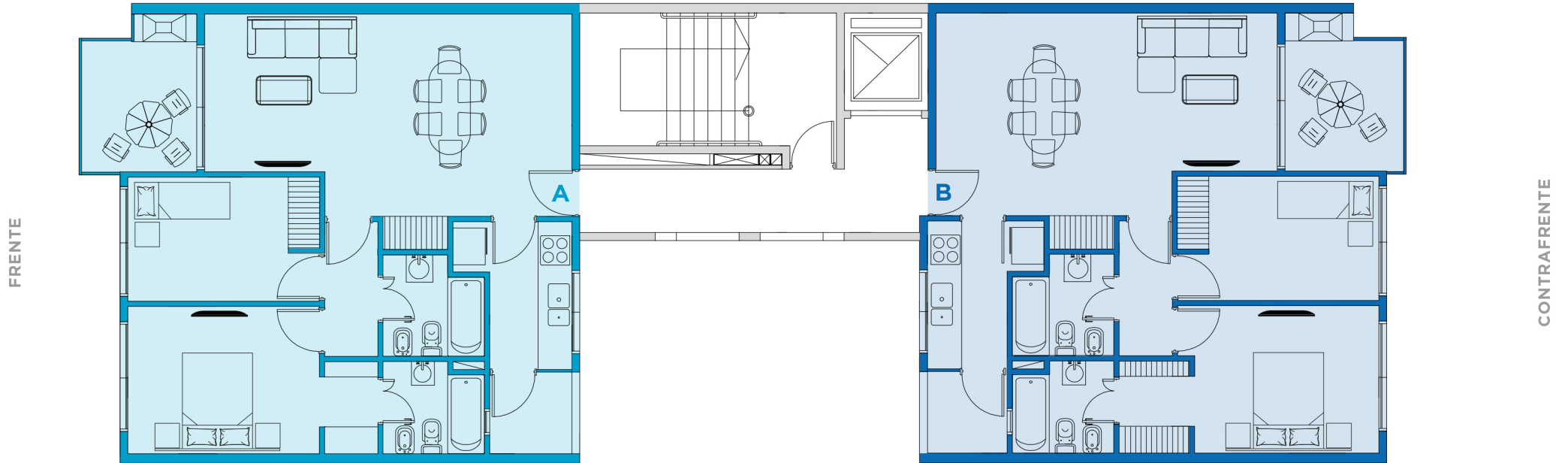


PLANOS
6° Y 7° PISO

■ A 3 AMB.

■ B 3 AMB.



UNIDAD A

SUPERFICIE CUBIERTA	67 M2
SEMICUBIERTA	6,30 M2
DESCUBIERTA	---
TOTAL	73,30 M2

UNIDAD B

SUPERFICIE CUBIERTA	67 M2
SEMICUBIERTA	5,80 M2
DESCUBIERTA	---
TOTAL	72,80 M2

NOTA: Las medidas, superficies y proporciones son aproximadas y han sido expresadas a mero título ilustrativo. Las divisiones interiores, el mobiliario y la decoración han sido ilustrados a fin de demostrar la espacialidad y no están incluidos en las unidades. Las medidas definitivas saldrán del plano de subdivisión en propiedad intelectual.